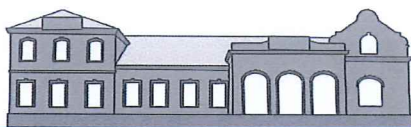




GMINA ROŻWIENICA



TOMASZ KUD
WÓJT GMINY ROŻWIENICA

WÓJT GMINY ROŻWIENICA

Roźwienica, dnia 12 lutego 2026 r.

Znak: RG.6721.5.2025

OPINIA DOT. PROJEKTU MIEJSCOWEGO PLANU ZAGOSPODAROWANIA PRZESTRZENNEGO DLA TERENU POŁOŻONEGO W POŁUDNIOWEJ CZĘŚCI GMINY ZARZECZE

Zgodnie z przepisem art. 6d. ustawy z dnia 20 maja 2016 r. o inwestycjach w zakresie elektrowni wiatrowych (Dz. U. z 2024., poz. 317) opiniuję pozytywnie przedłożony projekt miejscowego planu zagospodarowania przestrzennego dla terenu położonego w południowej części gminy Zarzecze.

Ustalenia projektu planu miejscowego nie kolidują z zagospodarowaniem terenów położonych na obszarze Gminy Roźwienica.

WÓJT GMINY ROŻWIENICA


inż. Tomasz Kud



+48 16 622 58 22



rozwienica.itl.pl
sekretariat@rozwienica.itl.pl



Urząd Gminy Roźwienica
Roźwienica 1,
37-565 Roźwienica